

**EVAMARIA KARPEN [www.galeriestudio38.at/EVAMARIA.KARPEN](http://www.galeriestudio38.at/EVAMARIA.KARPEN)**

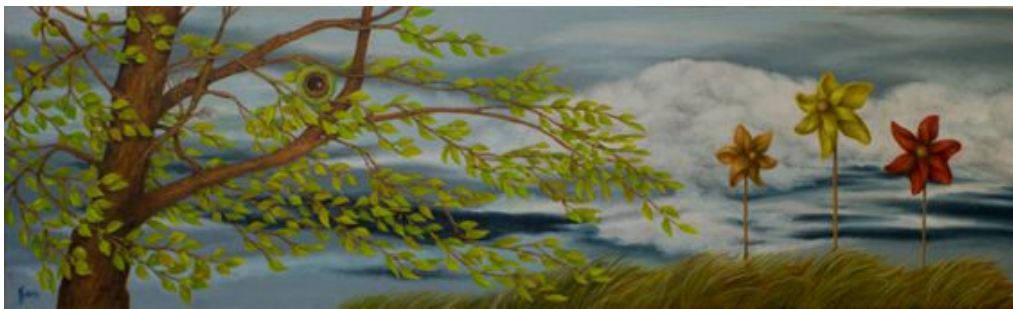


**ALL-CHEMIE**

2016 Acryl auf Leinwand 60x50 cm

**1.200.-**

*Schwarze Raucher (hydrothermale Quellen am Grund der Tiefsee), Weltall, Granatapfel als Symbol des Lebens - ständige Bewegung / Erneuerung / Änderung.*



**WIND**

2016 Öl Acryl auf Leinwand 100x30 cm

**1.300.-**

*Wind aus der Frühzeit unseres Sonnensystems. Er bewegt die Luft unseres Planeten, die Windräder der Kinder und die Windräder zur Energieerzeugung. Milde Luftbewegungen und zerstörende Orkane. Erst wenn die Erde keine Atmosphäre hat, gibt es keine Windbewegung mehr. Bis dahin: grenzenlose Bewegung.*



**KOLLAPS**

2014 Acryl auf Leinwand 60x80 cm

**PREIS AUF ANFRAGE**

Richtwert **2.880.- bis 3.000.-**

*Der Klimawandel heizte den Planeten Erde dramatisch auf. Kein Leben kann unter diesen Bedingungen länger existieren. Alle uns bekannten Lebensformen sterben aus. Im Gegensatz zu früheren Leben vernichtenden Katastrophen ist keine Erholung möglich. Die Erde ist bereits zu nahe an der Sonne. Unser Planet hat die habitable Zone vorzeitig verlassen und wird verglühen. Entkommt das Papageien-Auge dem Inferno und kann es sich auf einen anderen Planeten retten?*



**PARALLELUNIVERSEN WERDEN SICHTBAR**

2014 Acryl auf Leinwand 60x80 cm

**PREIS AUF ANFRAGE**

Richtwert **2.880.- bis 3.000.-**

*Die schon reduzierten Farben der Erde und ihrer Atmosphäre werden bald ganz verblasst sein. Ein unsichtbarer Planet ist im Begriff zu entstehen. Im Gegenzug werden bis dahin unsichtbare Paralleluniversen erkennbar. Eines der Universen ist ein Papageien-Auge. Unsicher und ratlos ist der Weißbauchseeadler den Veränderungen des Kosmos ausgeliefert.*



**CONSTANT CHANGE**

2016 Öl Acryl auf Hartfaserplatte 39x29 cm

**1.200.-**

*Urknall, später Atome, Moleküle, Sonnen, Planeten und Galaxien, Mineralien und Meteoriten. Lebewesen, wir. Eine ständige Veränderung. Alles ist da, einfach, mehrfach, zu welcher Zeit? Expansion des Universums, soweit wir es zu verstehen vermuten. Gibt es ein Ende dieser Entwicklung, eine Grenze? Wir wissen es nicht, wir werden es nie wissen können. Wir, nur ein Teilchen davon, wovon?*



**CYCLE**

2015 Öl auf Platte 50x40 cm

**1.200.-**

*Eine malerisch-kritische Beschreibung vom Kreislauf des Lebens und der Technik. Pflanzen und Bäume keimen, wachsen und blühen. Am Ende vom Lebenszyklus verrotten sie zu lebensnotwendigem Humus als Grundlage für neue Pflanzen und Bäume. Das kaputte, in freier Natur weggeworfene Handy, wie fügen sich dessen industriell verarbeiteten, kostbaren Rohstoffe in den Kreislauf ein?*



**FLATWORMS SURVIVED ALL CATASTROPHES**

2015 Öl auf Platte 50x40 cm

**1.200.-**

*Auch wenn es unterschiedliche Auffassungen gibt, ob Plattwürmer im Kambrium (vor etwa 541 bis 485,4 Millionen Jahren) oder bereits davor existierten, so steht fest, dass es sich um eine bereits vor Millionen von Jahren vorhandene Tiergruppe handelt. Sie überlebten das Aussterben der Mammuts ebenso, wie sie heutzutage scheinbar auch die menschlich verursachten Katastrophen wie brennende Ölbohrinseln und verseuchte Umwelt überleben.*



**OUT OF ICE**

2015 Öl auf Platte 50x40 cm

**1.200.-**

*Trotz strenger Winter tauen aufgrund des Klimawandels nach und nach Permafrostböden auf und geben Skelette und mumifizierte Mammuts frei. Kometen ziehen ihre Bahnen durch das eisige Weltall. Mich inspirierten diese aus dem Eis kommenden Begebenheiten.*

**CHRIS UI (Christoph Uiberacker) [www.galeriestudio38.at/CHRISUI](http://www.galeriestudio38.at/CHRISUI)**

Alle: Fotografie C-Print 30x40 cm gerahmt Außenmaße 40x50 cm

je **285.-**



**BESEN UND PAPIER 2017**



**CONTAINERDORF 2018**



**FARBSINFONIE 2017**



**FREITREPPE 2017**



**GUT VERPACKT 2018**



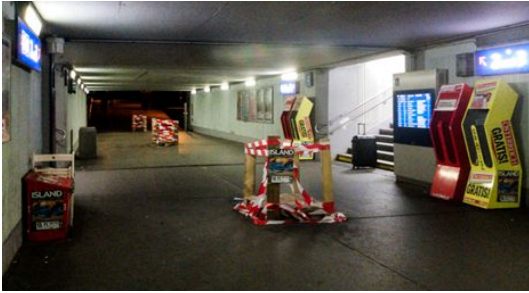
**HAUSERWEITERUNG 2017**



**HELME 2017**



**HINTER STOFF 2017**



**INSELN 2017**



**RAUMTEILER 2018**



**ZUM WIRT 2018**

## **Temporäre Architektur**

*Kunst ist dann besonders wirksam, wenn sie nicht mit dem Schild „Achtung Kunst“ versehen ist, wenn sie nicht in einem Raum wie einer Galerie „im gesicherten Rahmen“ vorgeführt, sondern in den Alltag integriert wird.*

*Dies ließ mich über die Rolle des öffentlichen Raumes und seine temporäre Wirkung, die so gar nichts mit Kunst im herkömmlichen Sinn zu tun hat, nachdenken: Baustellen. Vordergründig geht es um die Fragen der Macht: wer darf den öffentlichen Raum beanspruchen? Und meist lautet die Antwort: wer genug Geld und Einfluss hat.*

*Andererseits: folgt man den Gedanken von Josef Beuys, dass jeder von uns Künstler, Künstlerin ist, (weil wir den Kosmos in uns tragen), dann ist auch die Gestaltung von Baustellen (unbeabsichtigte) Kunst.*

*In meinen Fotos wähle ich diese Objekte aus, vermische sie mit meinem Kunstbegriff und mache sie dann zu erfahrbaren Objekten der Kunst.*

Chris Ui